



Eisenglimmer Euro-Mica™

Als natürlich vorkommendes Eisenoxid (Fe_2O_3) hat Eisenglimmer Euro-Mica™ eine schuppen- bis plättchenförmige Struktur, sie ähnelt jener von Muskovitglimmern. Diese Erscheinungsform hat zum Namen der Farben geführt, in denen es vorwiegend eingesetzt wird - Schuppenpanzer- oder Eisenglimmerfarben. Diese Eisenglimmerfarben haben sich im schweren Korrosionsschutz bestens bewährt und werden im Langzeit-Objektschutz meist bevorzugt.

Der Eisenglimmer Euro-Mica™ weist eine ausgezeichnete lamellare Struktur auf. Der Anteil an lamellaren Partikeln liegt bei Messungen nach der aktuell gültigen ISO-Norm bei 70%. Ein Barriereeffekt durch diese hohe Lamellarität und spezifische Oberflächeneigenschaften von Eisenglimmer an der Grenzfläche zum Bindemittel bewirken eine Langzeit-Schutzwirkung gegen Feuchtigkeit (Salzwasser, Tropenfeuchte u.a.) und Verschmutzungen aus der Luft (z.B. Schwefeldioxid) bei gleichzeitig guter Haftung sowohl auf dem Untergrund als auch innerhalb der Beschichtungssysteme.

Diese lamellare Struktur des Eisenglimmers Euro-Mica™ wirkt auch als Schild gegen UV-Strahlen und trägt somit zur nachhaltigen Verzögerung des Bindemittelabbaus infolge atmosphärischer Einwirkungen bei.

Der Eisenglimmer Euro-Mica™ hat einen hohen Fe_2O_3 -Gehalt. Ebenso wichtig ist das Fehlen von Quarzverunreinigungen. Ausschlaggebend für den unmittelbaren Korrosionsschutz ist der Elektrolytgehalt, der bei Eisenglimmer Euro-Mica™ besonders niedrig liegt.

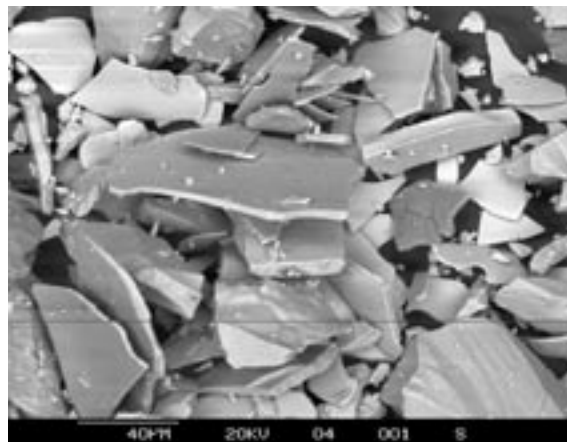
Der Eisenglimmer Euro-Mica™ weist eine stahlgraue, metallisch glänzende Eigenfarbe auf. Hervorzuheben ist, dass sich der Eisenglimmer Euro-Mica™ weitgehend farbneutral bei bunt pigmentierten Korrosionsschutzsystemen verhält.

Lieferbar sind vier Hauptqualitäten, die sich in der Korngrößenverteilung unterscheiden. Die Spezifikationen entsprechen den allgemein gültigen Eisenglimmer-Standard-Typen nach ISO 10601 und der TL/TP-KOR-Stahlbauten (Technische Lieferbedingungen der Deutschen Bahn AG und der Bundesanstalt für Straßenwesen BAST).

Technische Daten von Euro-Mica™ / Technical Data of Euro-Mica™

	Euro-Mica SF	Euro-Mica AS	Euro-Mica SG	Euro-Mica DB	
Chem. Analyse / -is					
Fe₂O₃	> 90 %	> 90 %	> 90 %	> 90 %	
SiO₂	max. 1,50 %	max. 1,50 %	max. 1,50 %	1-1,8 %	
Al₂O₃	max. 0,60 %	max. 0,60 %	max. 0,60 %	0,3-0,6 %	
CaO	0,50%	0,50%	0,50%	0,1-0,4 %	
MgO	0,10%	0,10%	0,10%	0,01-0,02 %	
MnO	0,20%	0,20%	0,20%	0,1-0,2 %	
Korngrößen / Part. Sizes	ISO 3549	ISO 3549	ISO 3549	ISO 3549	
> 105 µm		Spuren / traces	Spuren / traces	Spuren / traces	
> 74 µm	Spuren / traces				
> 63 µm		max. 5 %	5-15 %	25-35 %	
> 44 µm	max. 15 %				
> 32 µm	max. 30 %				
Phys. Daten / Phys. Data					
Spez. Gewicht/ Spec. Gravity	4,8 g/cm ³	4,8 g/cm ³	4,8 g/cm ³	4,8 g/cm ³	
Schüttgewicht/ Bulk density	2,1-2,4 g/cm ³	1,8-2,1 g/cm ³	2,0-2,3 g/cm ³	1,7-2,0 g/cm ³	
pH-Wert / -value	7,0-7,6	7,5-9,5	7,5-9,5	7,5-9,5	(ISO 787)
Ölzahl/ Oil absorption	20 ± 2 g/100g	18 ± 2 g/100g	17 ± 2 g/100g	17 ± 2 g/100g	(ISO 787)

REM-Aufnahme von / Microscopic photograph of Euro-Mica



Vergrößerung / Enlargement 500 x